

(наименование документа об утверждении, включая наименования органов государственной власти или органов местного самоуправления, принявших решение об утверждении схемы или подписавших соглашение о перераспределении земельных участков)

от №

Схема расположения земельного участка или земельных участков на кадастровом плане территории

Система координат: МСК-52, зона 1

Условный номер земельного участка

(указывается в случае, если предусматривается образование двух и более земельных участков)

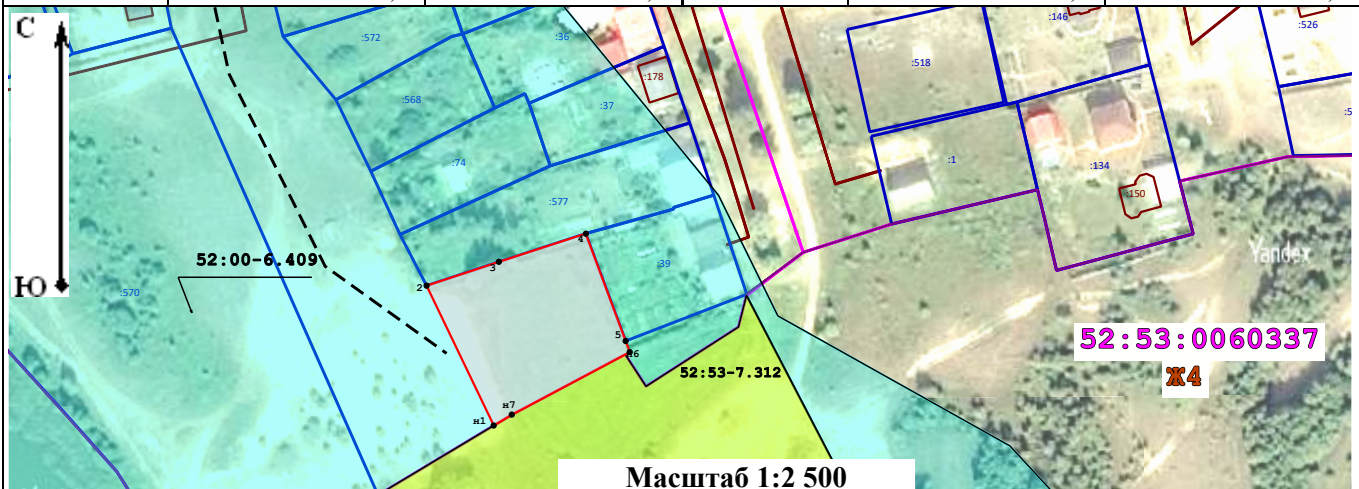
Площадь земельного участка

2 500

м²

(указывается проектная площадь образуемого земельного участка, вычисленная с использованием федеральной государственной географической информационной системы, обеспечивающей функционирование национальной системы пространственных данных, которой является федеральная государственная географическая информационная система "Единая цифровая платформа "Национальная система пространственных данных" (далее - информационная система), или иных технологических и программных средств с округлением до 1 квадратного метра. Указанное значение площади земельного участка может быть уточнено при проведении кадастровых работ не более чем на десять процентов)

Обозначение характерных точек границ	Координаты		Обозначение характерных точек границ	Координаты	
	(указываются в случае подготовки схемы расположения земельного участка с использованием информационной системы или иных технологических и программных средств. Значения координат, полученные с использованием указанных технологических и программных средств, указываются с округлением до 0,01 метра)			(указываются в случае подготовки схемы расположения земельного участка с использованием информационной системы или иных технологических и программных средств. Значения координат, полученные с использованием указанных технологических и программных средств, указываются с округлением до 0,01 метра)	
	X	Y		X	Y
н1	408 421,14	1 292 200,20	5	408 449,28	1 292 244,26
2	408 467,72	1 292 177,80	н6	408 445,62	1 292 245,62
3	408 475,66	1 292 201,94	н7	408 424,77	1 292 206,24
4	408 485,01	1 292 230,99	н1	408 421,14	1 292 200,20



Масштаб 1:2 500

Условные обозначения:

	- границы земельных участков, установленные по результатам межевания в соответствии с данными ЕГРН		- характерная точка границы, сведения о которой позволяют однозначно определить ее положение на местности
	- граница образуемого земельного участка, сведения о которой достаточны для определения ее местоположения		- здание, строение, объект капитального строительства - объект искусственного происхождения, облегчающий ориентирование на местности и его кадастровый номер
	- кадастровый номер существующего земельного участка		- образуемая точка, сведения о которой достаточны для определения ее местоположения
	- граница кадастрового квартала		- номер кадастрового квартала
	- Зона- 52:53-7.312		- Проход/проезд к образуемому участку
	- Зона- 52:00-6.409		